

安心と信頼の証明

NO.1

オンライン先物取引「口座数」・「売買高」・「預かり」No1！ 三冠！
システムや取引条件などの総合レーティングNo1！
2009年10月末現在 キャピタルエフ調べ



ドットコモディティは、楽天株式会社をはじめとしたパートナー企業から出資を得る、
コモディティ専門、オンライン専門の商品先物、CFDを扱う企業です。

本日のテーマ

どうなる金価格、2010年の注目ポイントはこれだ！

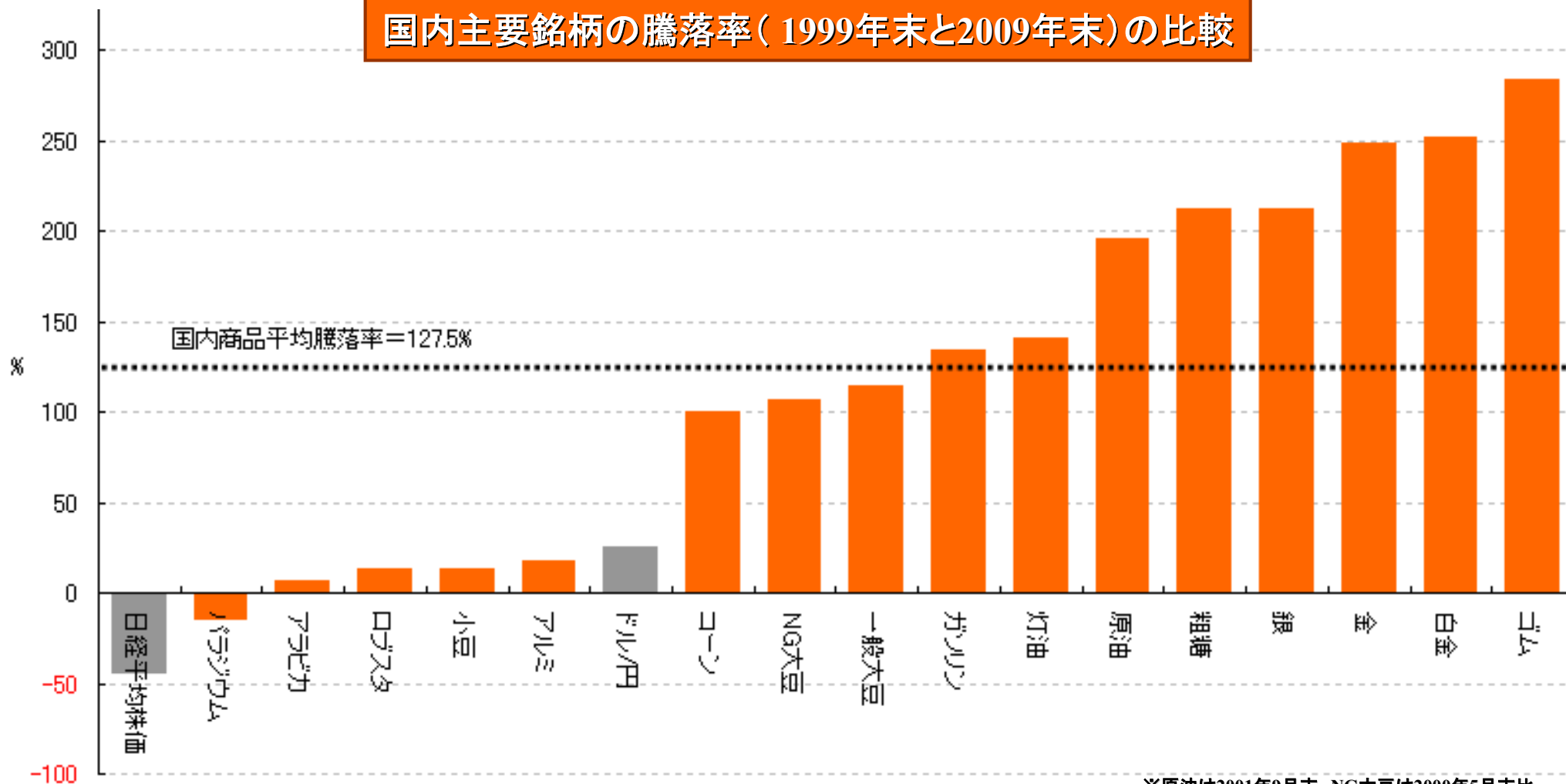


2010年1月10日(日)
ドットコモディティ株式会社
吉田 哲

今、まさにコモディティの時代！

冒険投資家ジムロジャーズ氏が提唱する「コモディティの時代」は今まさに継続中！
10年を超えるとされる長期上昇トレンドは今後も続きそうだ！

国内主要銘柄の騰落率（1999年末と2009年末）の比較



※原油は2001年9月末、NG大豆は2000年5月末比

大切な休憩時間ですので・・・

2010年 金の注目ポイント7つを約7分間で！

その後「今年の金相場の見通し」を
コンパクトに！お伝えいたします。

最後は、会場ロビーのドットコモディティブースで
行われているGoldなイベントのご案内！
どうぞ、最後までお付き合い下さい！



2010年の世界のイベントを通じて金(Gold)を読む！

Point 1 ドルの動向 1月～通年

Point 2 バンクーバー五輪 2月

Point 3 インド婚礼シーズン 4月～5月 10月

Point 4 南アフリカ サッカー・ワールドカップ 6月

Point 5 参議院議員選挙 7月～8月

Point 6 上海万博 5月～10月

Point 7 ETFの残高増加 通年

この7つのポイントさえ押さえれば、金の基礎から変動要因、今年の金価格の動向が見えてきます！



それでは“7つのポイント”

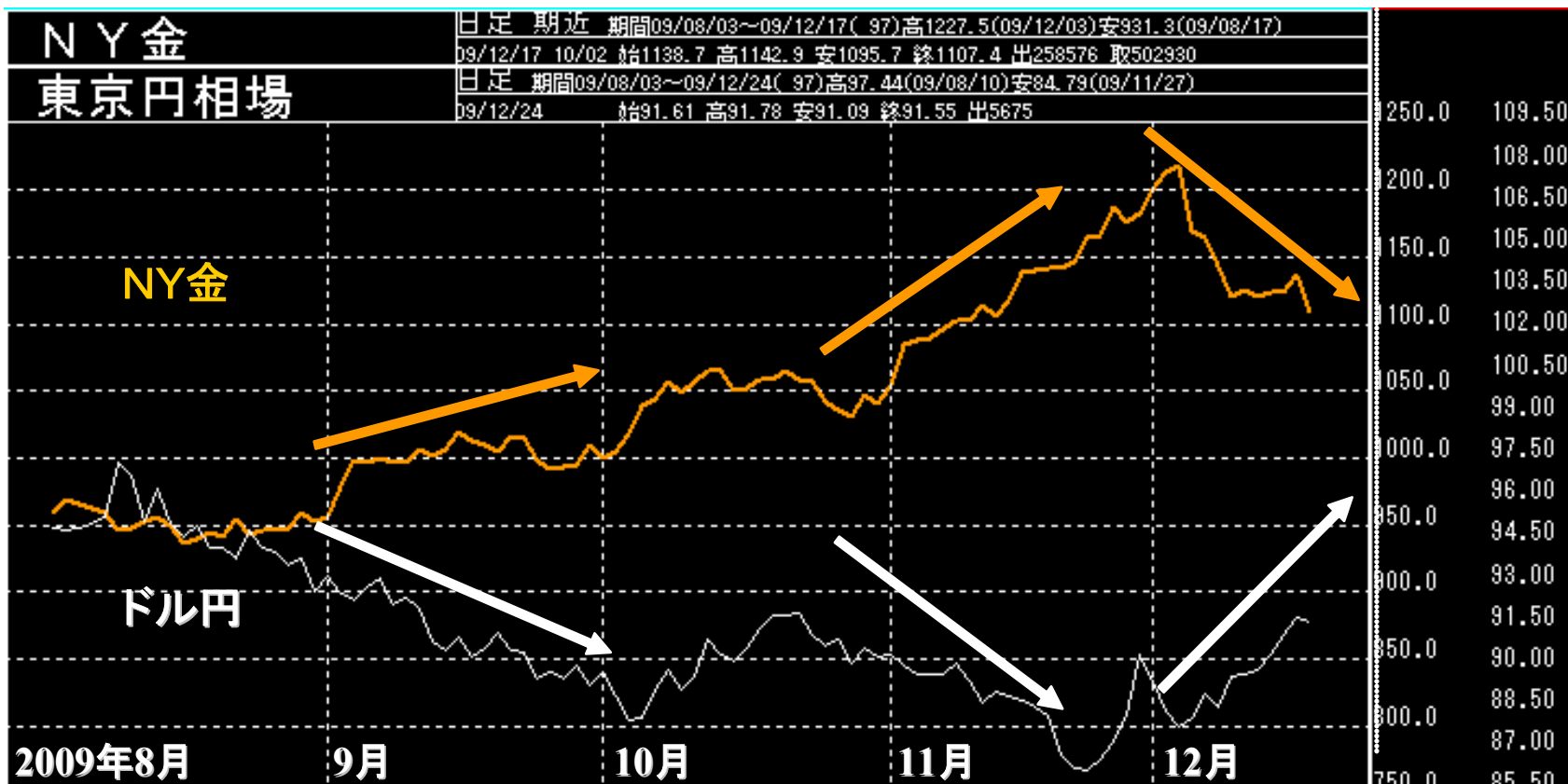
スタートいたします！



ドルの動向 1月～通年



世界のマネーはどこに流れているのか？ 流入先はさまざまだが、昨年半ば以降はドルに流入すればドル高・金安。金に流入すればドル安・金高の傾向が見られた。



※チャート分析ツール「Futures Analyst (フューチャーズ・アナリスト)」より

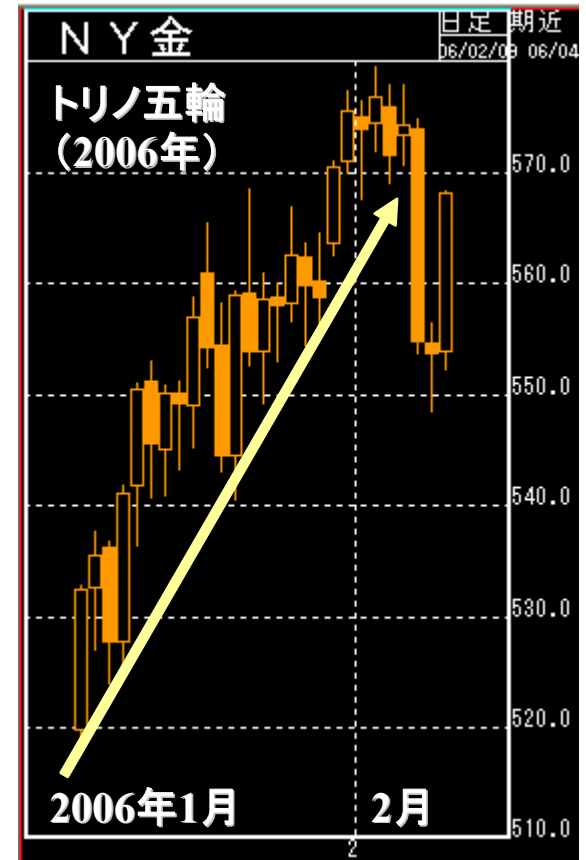
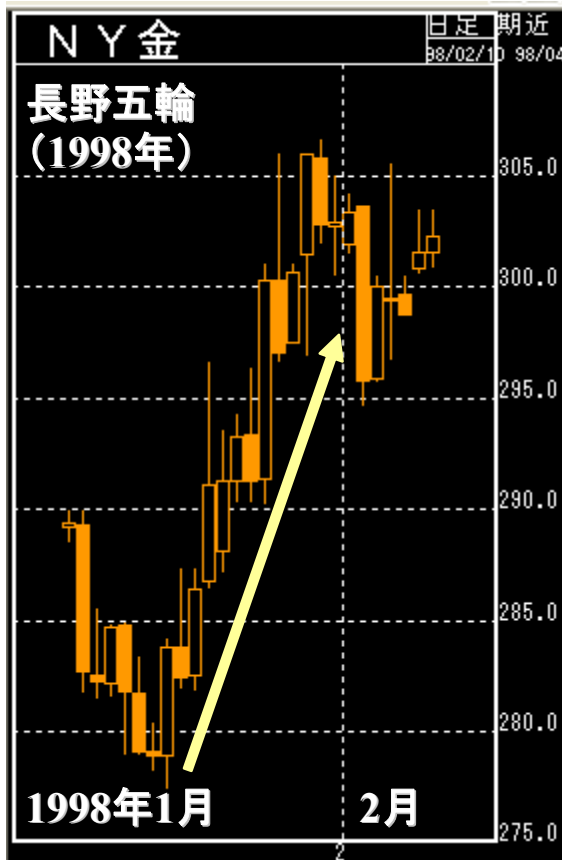
Point 1

米大統領一般教書演説などで低金利継続見通しができるなど、ドル安方向に推移する見方が出てくれば、金の強材料になりうる。逆に米雇用情勢の回復によるドル買いの動きは弱材料になることも。

バンクーバー五輪 1月～2月



オリンピックなどの大規模な国際大会時、急激に世界の経済が冷え込むとは考えにくい。
過去の冬季五輪前後では、開催前から価格が上昇しているのがわかる。



※チャート分析ツール「Futures Analyst (フューチャーズ・アナリスト)」より

Point 2

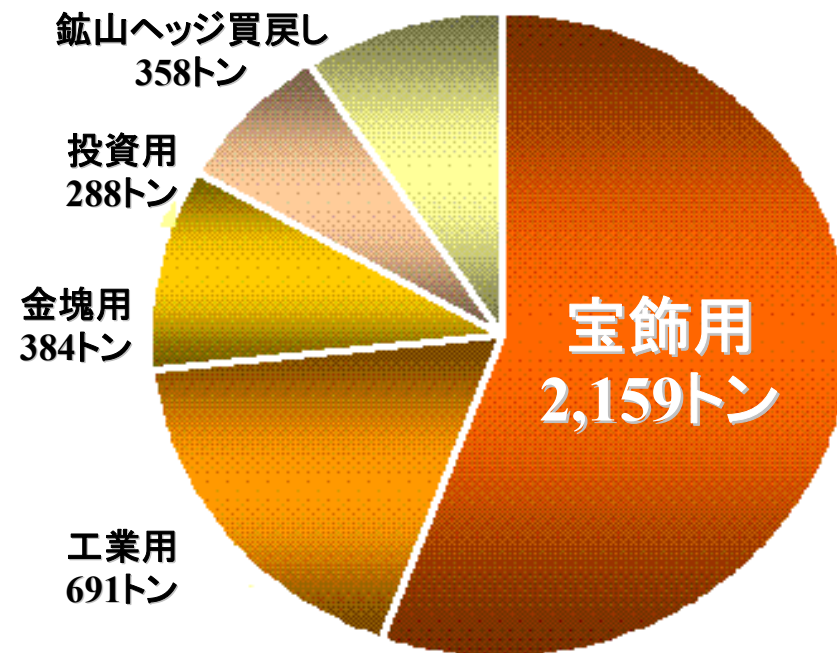
過去の例より、1年半ばから五輪開催直前までの価格上昇に注目したい。
記念金貨製造も一因か？金メダル需要という訳ではないだろうが...

インド婚礼シーズン 4月～5月、10月



インドの婚礼シーズンは、一年に2回あるとされている。4～5月と10月（ディワリ祭）である。世界の金の宝飾需要の約22%はインドが占める。

世界の金(GOLD)需要(トン/年)
GFMS「ゴールドサーベイ2009」



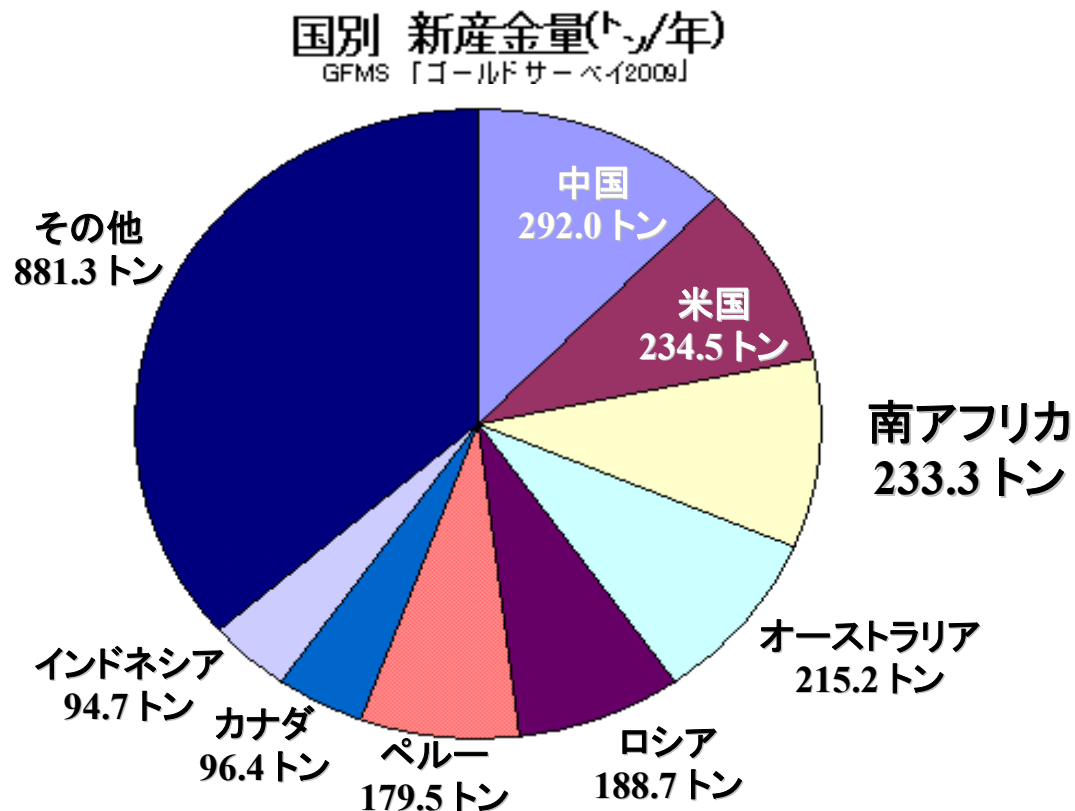
Point 3

婚礼シーズンはインドの個人、特に農村部の需要が旺盛になり、金価格の上昇要因となることがある。その年の農産物の価格、金の価格帯などに左右されることもあるので、注意が必要だ。

南アフリカ サッカー・ワールドカップ 6月



今年ワールドカップが開催される南アフリカは、世界有数の産金国である。脆弱なインフラ、高い犯罪発生率など不安要素を抱えたまま大会が開催されることになりそうだ。

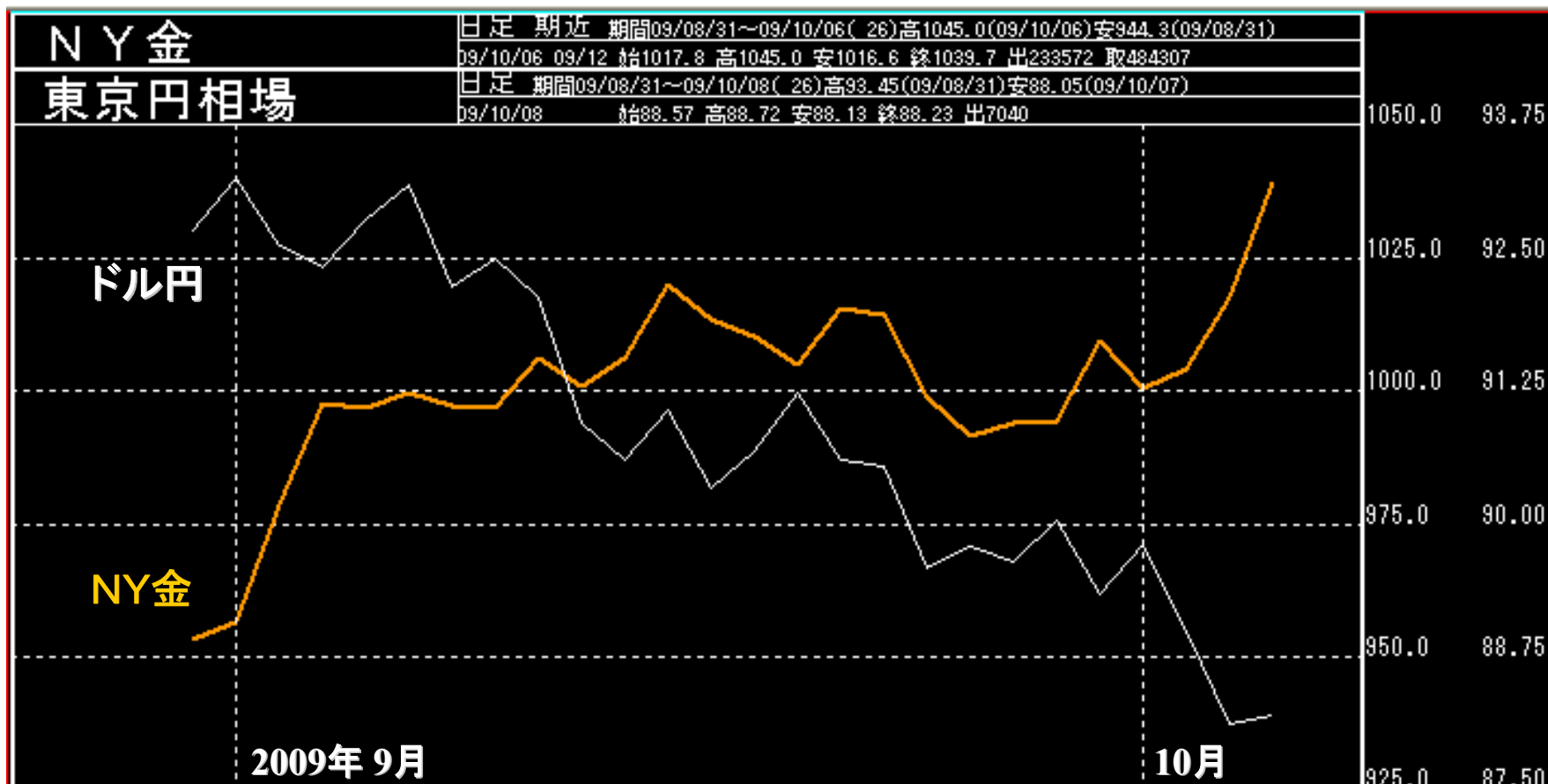


Point 4

過去の経緯より、電力など脆弱なインフラが貴金属価格の上昇要因となった経緯あり。ワールドカップ偏重となる同国の金の生産動向に注目したい。供給量減少になれば、価格上昇につながる可能性もありそうだ。



昨年の衆議院議員選挙後、円高(ドル安)・金高になった。政権安定期待から外国人を中心とした日本(円)買いと推測。



※チャート分析ツール「Futures Analyst (フューチャーズ・アナリスト)」より

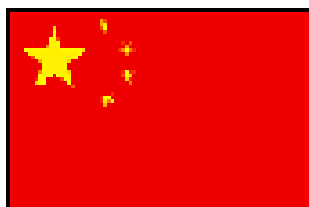
Point 5

民主党が過半数を獲得することで、効果的な経済対策が講じられると期待が高まれば、外国人による日本(円)買い→相対的なドル安→金高も想定される。

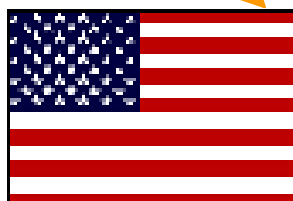


国威発揚、国際的な立ち位置をより強固なものにしたい中国。万博成功は必須条件。中長期的な持続した経済成長は宝飾需要の増加のみならず、外貨準備高に占める金の割合を増やす政策をも推し進める。

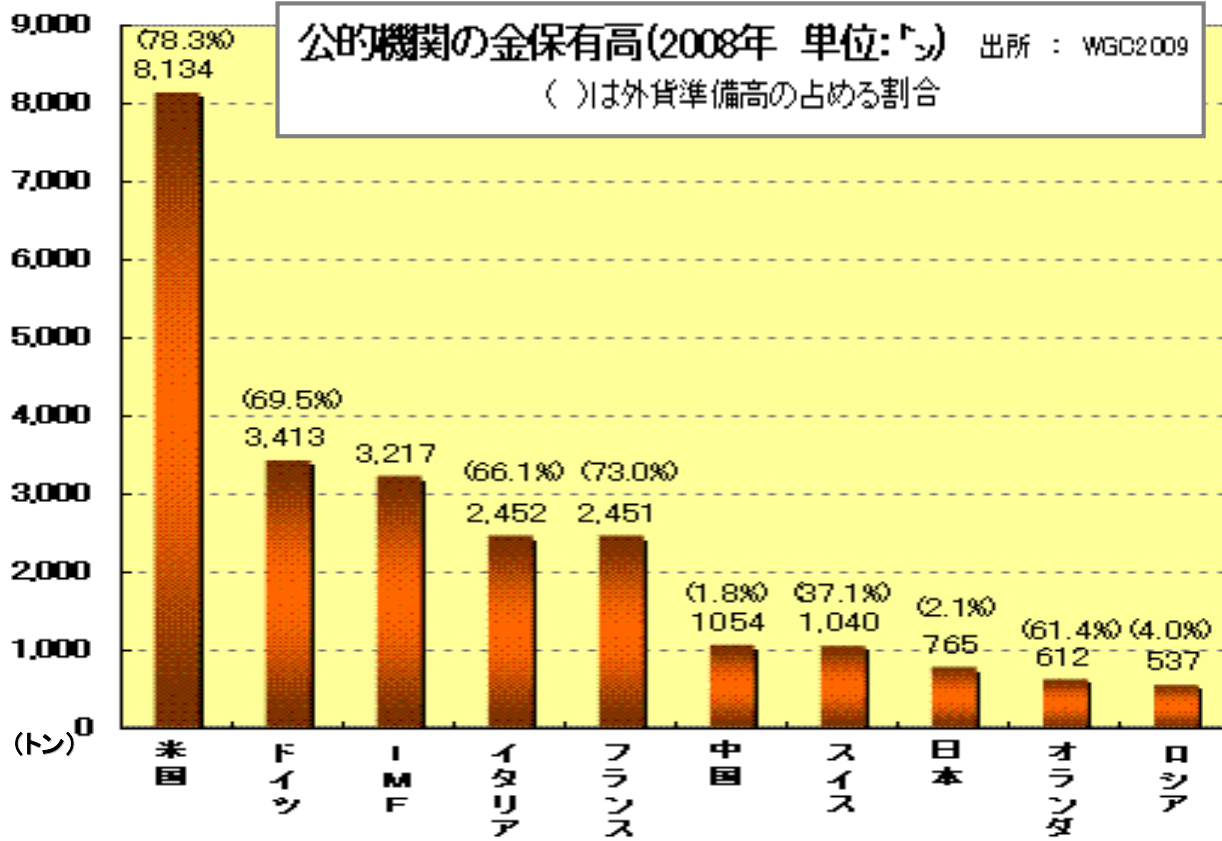
宝飾用途以外に……



金現物



ドル、米国債など



Point 6

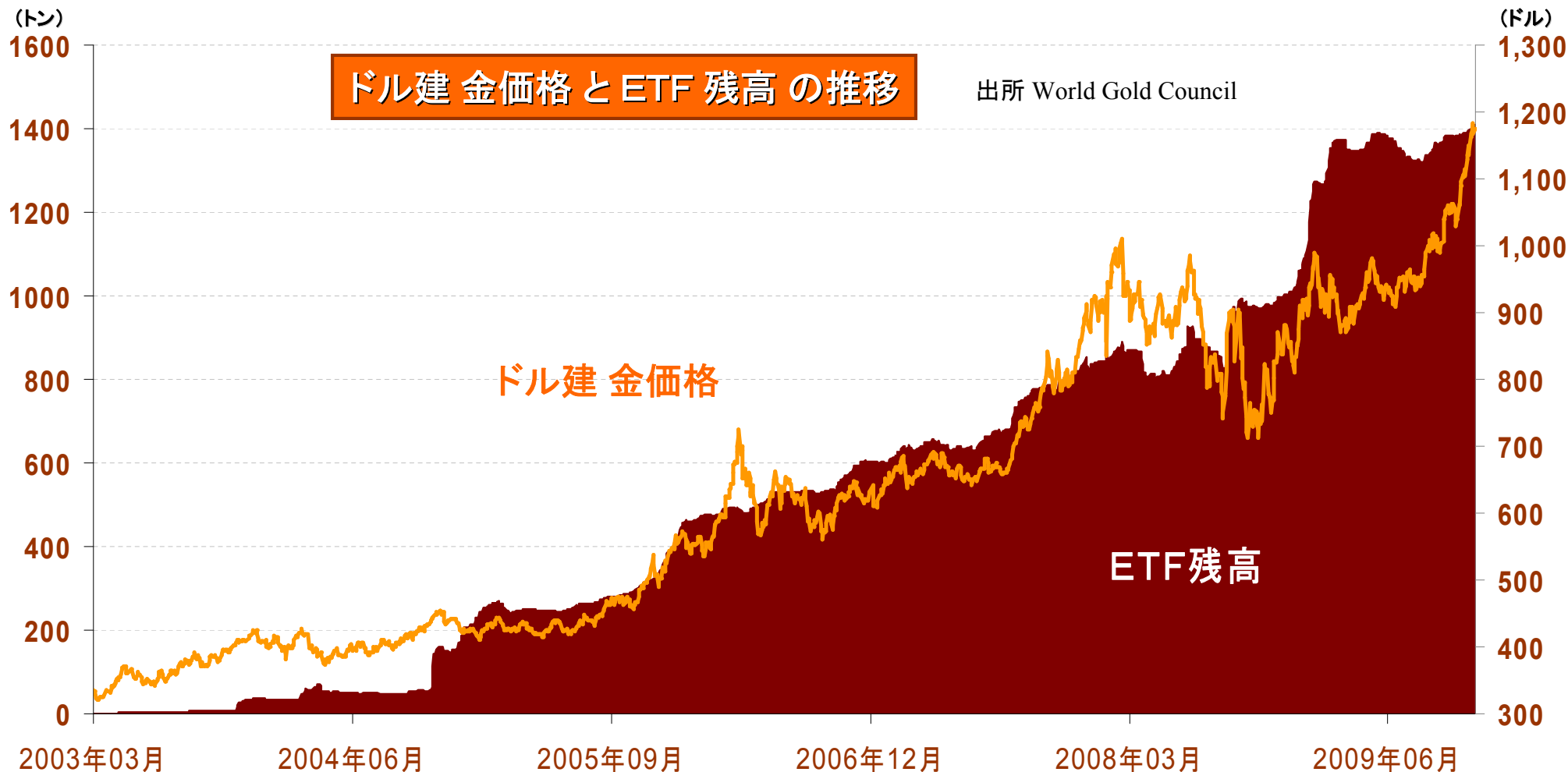
万博期間中は、中国経済が継続して活況を呈することが考えられ、中国の宝飾需要は堅調推移すると考えられる。長い目で見ても中国は宝飾用途以外に、外貨準備に占める金の割合を大幅増加させる方針。

ETFの残高

通年



海外の年金基金を中心に、ここ5年間で残高が急増。残高増は現物需要増に直結する。



Point 7

年金基金は決済せず長期でポジションを持ち続ける傾向あり。
減少しにくいETF残高が、金相場を下支えしている。

2010年、金相場を見るための7つのポイント まとめ

Point 1

ドル買い・金売り、ドル売り・金買い。ドルとの逆相関の傾向あり。

ドルの動向

Point 2

五輪直前は目に見える世界景気後退は現れにくく、宝飾需要は堅調か？

バンクーバー五輪

Point 3

宝飾需要世界トップクラスのインパクト！農村部の景気に注意。

インド婚礼シーズン

Point 4

ワールドカップ開催期間中インフラ不安不可避？→貴金属供給不安発生？

南ア・ワールドカップ

Point 5

民主党過半数獲得？結果次第で為替が変動、金相場も追随か？

参議院議員選挙

Point 6

国威発揚、世界の中の中国の地位向上 ドル離れ→金買いのシナリオ

上海万博

Point 7

年金基金などの長期ポジション残高は減少しにくく、相場を下支えする。

ETFの残高

需要と供給も分かった・・・
ドルとの関係も分かった・・・
その他の変動要因も分かった・・・

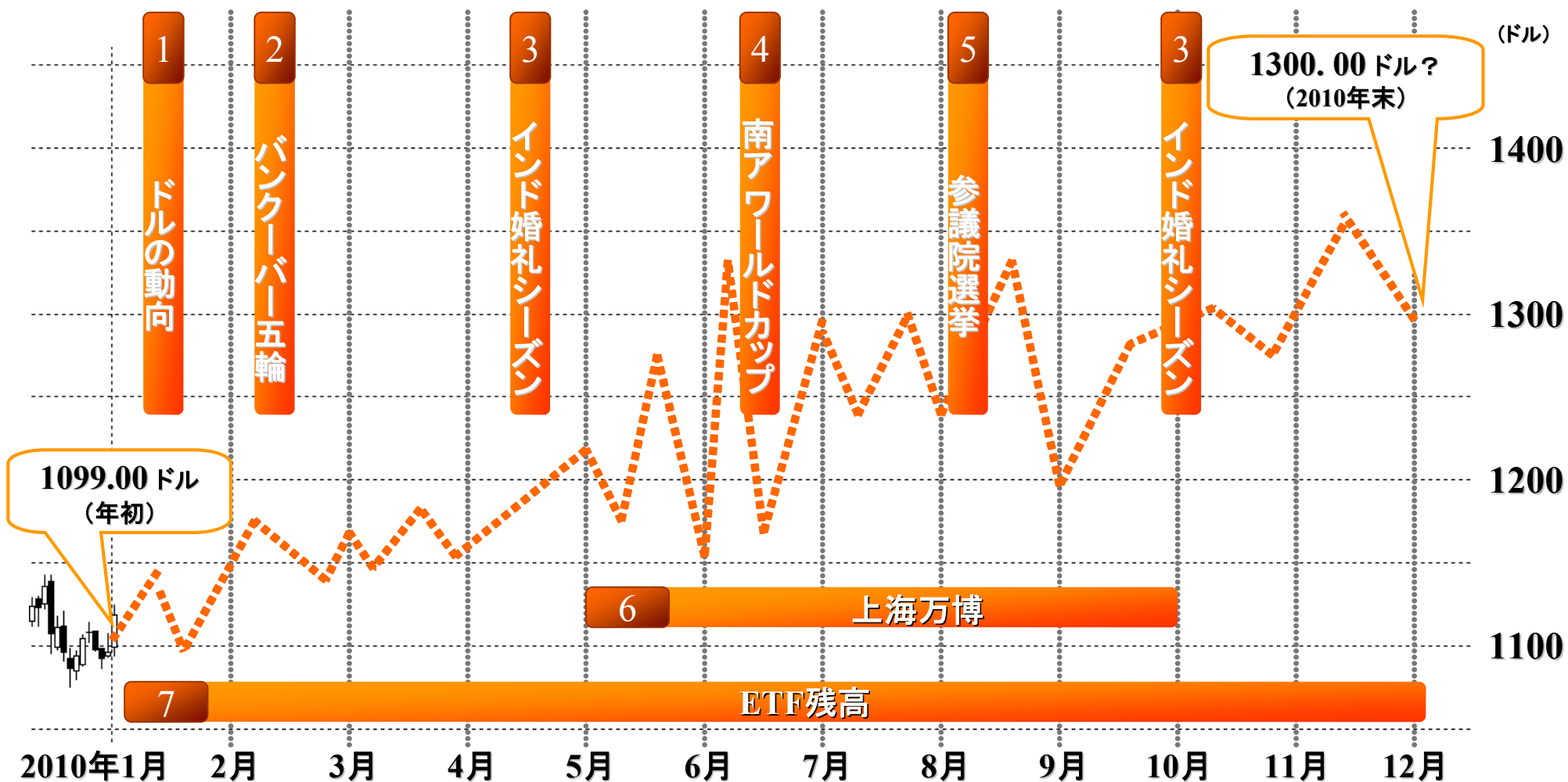
だいたい、金 (Gold) のことが
分かってきたかも・・・！！

それでは！
今年の金価格と一緒にシミュレーションしてみましょう！



7つのポイントを踏まえ、2010年をシミュレーション！

イベントをこなしながら上下する展開となるも、高水準のETFの残高などに支えられて堅調推移となることを予想。2010年は、イベントが多く非常に楽しみな年！
米景気回復によるドル買いをはじめとした下落要因には常に注意が必要！



コモディティのお取引や情報収集は当社にお任せ下さい！

コモディティの情報は集めにくいのでは・・・そんなことはありません！当社の圧倒的な情報量が皆様をサポートします！



チャート分析ツールの決定版！

フューチャーズアナリスト Futures Analyst Perfect Ver.

チャート分析ソフトは、当社の自慢のアイテムです。
ディーラーといったプロの方にも好評です。まさにトレードの現場で選ばれたチャート分析専用ソフトです。
海外・国内の金・原油・穀物・ドル/円の相場表、チャート、ニュースを一度にご覧いただけます。

コモディティ専門情報サイト！



年間 約30,000本以上のレポートを配信！

アジア最強のディーリングチームを率いたディーラー、ファンドマネージャー、テクニカルアナリスト、コモディティジャーナリストがそれぞれの立場で『金』市場を熱く語ります。「rigoo.net(リグー)」では、相場観の立て方や取引手法を確立しつつある方、もしくは確立されている方に、さらにワンランク上のトレーダーを目指していただくための「プラスα」を提供します。

※30,000本とは、150(一日に更新されるレポート数のおおよその平均)×20営業日×12ヶ月で計算

最後までお付き合いいただき、ありがとうございました！

ただいま
ドットコモディティブースでは、
ゴールドバーを展示中！

ぜひ、触れていただき、
その重さと輝きをお確かめ下さい！

お米のプレゼント実施中！

ドットコモディティブースへGO！



商品取引・商品CFDでじょうずに資産運用するには

【商品取引でじょうずに資産運用するには】

商品取引は、証拠金に比べて約13倍(※)の金額の取引を行います。このため、利益や損失が証拠金に対して大きくなります。相場の変動により、大きな利益を生ずることがある一方、証拠金を上回る大きな損失を生じることもあり得ます。商品取引では「損切り」と「取引量の絞込み」によるリスク管理が必要です。

例	証拠金	総代金	レバレッジ
金	135,000円	2,299,000円	約17倍
金ミニ	18,000円	229,900円	約13倍
東京ガソリン	210,000円	2,418,000円	約12倍

(1枚あたり、期先限月の終値で試算)

※約13倍は、東京主要7商品(金、金ミニ、白金、ゴム、東京ガソリン、トウモロコシ、Non-GMO大豆) 2008年10月31日取引終了時におけるレバレッジの平均です。

■手数料: 片道あたり消費税込み 1枚ごと : 最低105円・最高472円

●ドットコモディティホームページ

URL: <http://www.commodity.co.jp/> * 口座開設はホームページからネット完結で行えます。

●ドットコモディティ株式会社

〒150-0013 東京都渋谷区恵比寿1-21-8セラ51ビル6階 Tel: 0120-117-211

ドットコモディティ株式会社の企業情報は日本商品先物取引協会のホームページで閲覧することができます。

日本商品先物取引協会相談センター 〒103-0016 東京都中央区日本橋小網町9番4号日商協ビルディング03-3664-6243

【商品CFD取引について】

商品CFD取引は、証拠金に比べて10倍程度の金額の取引を行います。このため、利益や損失が証拠金に対して大きくなります。相場の変動により、大きな利益を生ずることがある一方、証拠金を上回る大きな損失を生じることもあり得ます。商品CFD取引においては、「損切り」および「取引量の絞込み」によるリスク管理が重要です。

■口座開設の基準

商品CFD取引は、ハイリスクハイリターン側面のある取引であることから、最低限、以下の条件を満たしている方を口座開設における審査対象とします。(他にも当社独自の審査基準を設け、お客様の保護に努めます) 20歳以上の方 当社から開示する事前交付書面についてご理解の上、同意された方 インターネットのご利用環境が整っている方 生活に支障のない範囲の資金で取引を行う方

■手数料: 調整中

(※手数料は注文が成立した場合に発生し、成立時点で手数料相当額が拘束されます。)

■サービスの提供

商品CFD取引用のユーザーID、パスワードを発行します。当社が発行した時点で口座開設完了です。(口座開設には当社により審査があります)

お客様から証拠金の差入をいただき、商品CFD口座に入金が反映されましたら取引開始です。

■諸費用

●取引される商品によっては、新規取引を行い、オーバーナイトを行った場合、「金利調整額」(スワップポイント)が発生します。

(「売りポジション」ではお客様の受け取り、「買いポジション」ではお客様の支払いとなります。)

●お客様が当社に取引資金を送金される際、銀行等ATMおよび窓口をご利用の場合には送金料がかかります。

【ご注意】

●商品CFD取引サービスは本年4月からサービス開始予定であり、開始までに上記内容が変更となる場合もあります。実際に口座開設の開始時におきましては、当社HP等で、条件の確認を行ってください。

●商品CFDは多くの商品が対象となります。口座開設の開始時には、わかりやすい一覧表をご提供いたします。

●本取引サービスは、「クーリングオフ」の適用はありません。

ドットコモディティ株式会社

〒150-0013 東京都渋谷区恵比寿1-21-8セラ51ビル6階