

「フォーミュラ」価格チャート入門

「相場と天体の不思議な関係 #1」 金融占星術・理論編(1)

アセンダント 山中 康司

本資料は、勉強会の為に作成されたものであり、商品先物取引その他の取引の勧誘を目的としたものではありません。投資に関する最終決定はお客様ご自身の判断でなさるようお願いいたします。本資料及び資料にある情報をいかなる目的で使用される場合におきましても、お客様の判断と責任において使用されるものであり、本資料及び資料にある情報の使用による結果について、当社は何らの責任を負うものではありませんのでご了解ください。

お客様よりご提示いただきました情報以外で記載しております価格、数値、金利等は概算値または予測値であり、諸情勢により変化し、実際とは異なる場合がございます。また、本資料は将来の結果をお約束するものではございません。なお、お取引を締結する際に実際に用いられる価格または数値を表すものでもございませんので、予めご了承くださいますようお願い申し上げます。

商品先物取引法にかかるリスクと費用等のご説明

■国内商品先物取引

【ドットコモディティ口座のみでのお取引になります】

国内商品先物取引にかかるリスク

国内商品先物取引は、証拠金取引であり取引に際して預託する証拠金の額は、総取引金額に対し概ね3～20%の額であり、総取引金額に比較して少額となります。そのため、商品市場における相場の変動幅が小さくとも、大きな額の利益または損失が生じるハイリスク・ハイリターンの取引です。また、商品市場の相場の変動により損失が一定額を超えた場合に取引を継続するためには、当初に預託した証拠金に加えて、証拠金を追加して預託することが必要となる場合があります。なお、商品市場の相場が予測に反して変動した際には、損失が発生する可能性があると共に相場の変動幅によっては預託した証拠金の額を上回る損失が発生する可能性があります。お取引に際しましては契約締結前交付書面等をお読みになり、リスクや取引の仕組み等を十分にご理解いただき、ご自身の判断と責任においてお取引いただきますようお願い致します。

国内商品先物取引にかかる費用等

ドットコモディティ口座の国内商品先物取引の取引手数料は「一律コース」「サヤトレーダーコース」の2コースから選択することができます。

〔一律コース〕

297円(税込320円)／1枚がかかります。なお、金ミニと白金ミニの取引手数料は、56円(税込60円)／1枚がかかります。カスタマーサービスセンターのオペレーター取次ぎによる委託手数料は、通常の手数料に1,429円(税込1,543円)／1枚が追加されます。

デイトレード(※)の場合、片道1枚あたり手数料はオーバーナイト時の半額となるため、実質決済時の売買手数料は無料となります。※デイトレード:同一計算区域内で、新規建玉とその建玉の決済を行う取引

〔サヤトレーダーコース〕

サヤ取引画面からの取引手数料は、片道237円(税込255円)／枚がかかります。その他の注文については、片道709円(税込765円)／枚がかかります。なお、金ミニと白金ミニの取引手数料は、片道100円(税込108円)／枚がかかります。

カスタマーサービスセンターのオペレーター取次ぎによる委託手数料は、通常の手数料に1,429円(税込1,543円)／枚が追加されます。

2015年4月1日現在

商号等:楽天証券株式会社

金融商品取引業者 関東財務局長(金商)第195号、商品先物取引業者

加入協会:日本証券業協会、一般社団法人金融先物取引業協会、日本商品先物取引協会



- 本セミナーで示す手法は、その内容の正確さや完全さを保証するものではありません。
- 本セミナーで示す手法は、あくまでも参考情報であり、アセダントおよび楽天証券は、商品先物取引をはじめいかなる金融商品の売買を勧めるものではありません。
- アセダントおよび楽天証券は、本セミナーで示す手法の利用により生ずるいかなる損害の責任を負うものではありません。
- 取引を行う際はリスクを熟知した上、完全なる自己責任において行ってください。

<http://ascendant.bbs.coocan.jp/>

セミナーサポート掲示板

ここは山中康司が講師となったセミナーのサポート掲示板です。
セミナー内容に関する質問等にご利用ください。

[トップ](#) [スレッドタイトル一覧](#) [新規書き込み\(親スレを立てる\)](#) [RSS](#) 

4時間足について [全て表示](#)

TOSHI 投稿日:2008/10/10 10:30

4時間足ですが、NYクローズ(東京7時)にバーが更新されるものや、東京時間9時から開始となるものがあり、チャートによって区切りの時間がかなり異なります。

世界で最もメジャーな4時間足は、どの時間で区切ったものなのでしょうか？

よろしくお願いたします。

[コメント](#)

1 山中 投稿日:2008/10/10 12:08

たしかにチャートの時間の区切り方には癖があるようですが、NYクローズを起点とするものと、東京午前9時(GMT0時)を起点とするものが多いようですね。もっともポピュラーが何かというのは断言は出来ませんが、やはりリビューデートが変わることを考えると、NYクローズを起点(現在ならば午前6時)にするほうが理にはかかっていると思います。

[コメント](#) [削除](#)

「相場と天体の不思議な関係 #1」 金融占星術・理論編(1)

- ・ 金融占星術 = 相場における占星術
 - 欧米では周知の手法
 - ・ 西洋占星術をベースに運用しているファンドも
 - 技法は一般的な西洋占星術と全く同様
 - ・ トランジット(現在の天体配置)とサイクルを重視、数秘術との関連も
 - 占星術で判断する前の大前提として一般的分析(ファンダメンタル、テクニカル)を行う
 - ・ 反転を示すテクニカル分析との相性が良い

太陽 1年、イングレス1ヶ月、逆行なし

* 取引所等のネイタルの位置に注意。

月 27.3日(新月のサイクルは29.5日)、イングレス2.5日、逆行なし

* 月の各種サイクル(特に、赤緯の変化と真ノードの順行)が短期変動では最も重要。

水星 88日、イングレス約19日、逆行19~24日(年に3回)

* 相場を支配する惑星。年に3回の逆行が相場に与える影響大。

金星 224.5日、イングレス約25日、逆行43日(1.6年に1回)

* 逆行は金融政策との関連が深い。アスペクトやイングレスも参考にされる。

火星 687日、イングレス約43日、逆行80日(2.1年に1回)

* 値動きそのものに関連が深い。逆行は大きな値動きに結びつく。

木星 11.9年、イングレス約1年、逆行120日(1.1年に1回)

* 木星サイクルは土星との会合周期が有名。この周期は約20年で景気サイクルと一致。短期では90度ごとのアスペクトとなる約5年の短期サイクルが、長期ではサインの3区分(C・F・M)を順に移動する約60年の長期サイクルが、さらに約200年続くサインの4区分(火・地・風・水)を移動する約800年の超長期サイクルもある。

土星 29.5年、イングレス約2.4年、逆行140日(1年に1回)

* サイクル的には木星との会合周期以外にも天王星や海王星との会合周期(4分の1サイクル)も参考にされる。

会合周期 2つの惑星が同じ位置に戻ってくるサイクル

	公転周期	金星	地球	火星	木星	土星	天王星	海王星	冥王星
水星	0.24	0.40	0.32	0.28	0.25	0.25	0.24	0.24	0.24
金星	0.62		1.60	0.91	0.65	0.63	0.62	0.62	0.62
地球	1.00			2.14	1.09	1.04	1.01	1.01	1.00
火星	1.88				2.24	2.01	1.92	1.90	1.90
木星	11.87					19.88	13.82	12.79	12.47
土星	29.45						45.33	35.85	33.42
天王星	84.07							171.51	127.16
海王星	164.90								491.73
冥王星	248.10								

木星・土星の会合周期と景気サイクル

1842年01月	山羊(地 C) ↑	成長期
1861年10月	乙女(地 M) *	バブルと崩壊
1881年04月	牡牛(地 F) →	回復期
1901年11月	山羊(地 C) ↑	成長期
1921年09月	乙女(地 M) *	バブルと崩壊
1940年08月	牡牛(地 F) →	回復期
1961年02月	山羊(地 C) ↑	成長期
1981年01月	天秤(風 C) *	バブルと崩壊
2000年05月	牡牛(地 F) →	回復期 ?
2020年12月	水瓶(風F) ↑	成長期 ?
2040年10月	天秤(風C) *	バブルと崩壊 ?
2060年04月	双子(風M) →	回復期 ?

サイン(星座)と度数

名称	360度換算	2/3/4区分	支配星
牡羊	0－29	＋C火	火星
牡牛	30－59	－F地	金星
双子	60－89	＋M風	水星
蟹	90－119	－C水	月
獅子	120－149	＋F火	太陽
乙女	150－179	－M地	水星
天秤	180－209	＋C風	金星
蠍	210－239	－F水	冥王星
射手	240－269	＋M火	木星
山羊	270－299	－C地	土星
水瓶	300－329	＋F風	天王星
魚	330－359	－M水	海王星

名称	角度	分割数
	waxing/waning	
コンジャンクション	0度	1
セミセクスタイル	30度/330度	12
セクスタイル	60度/300度	6
スクエア	90度/270度	4
トライン	120度/240度	3
クインカンクス	150度/210度	(12)
オポジション	180度	2

* アスペクトを分けて考える場合、1度～179度を「waxing」(ワクシング＝満ちていく)、181度～359度を「waning」(ウェイニング＝欠けていく)と区別

天文暦の記載内容

天体位置

- 黄経、赤緯、黄緯

月の様々なサイクル

ボイド・タイム

アスペクト

イングレス

留(順行・逆行)

その他

占星術ソフトウェア

Table with columns: Day, Sid. Time, Longitude, and various planetary symbols (Sun, Moon, Mercury, Venus, Mars, Jupiter, Saturn, Uranus, Neptune, Pluto, Chiron). It includes data for the first month of the Julian year 2453917.5.

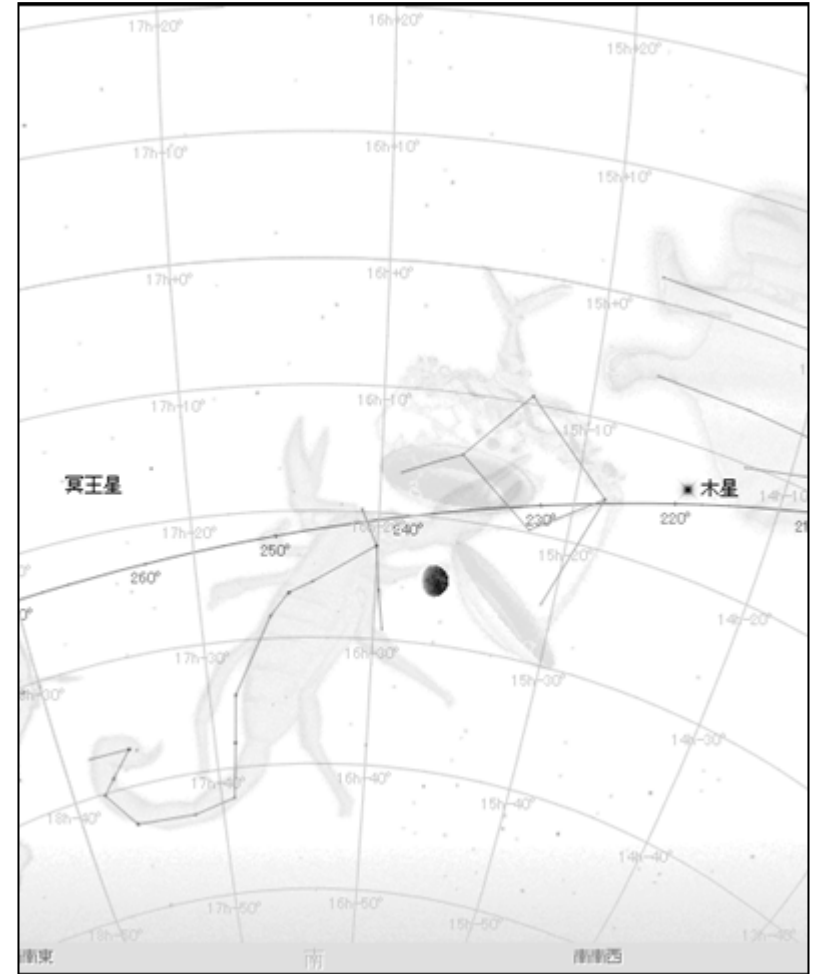
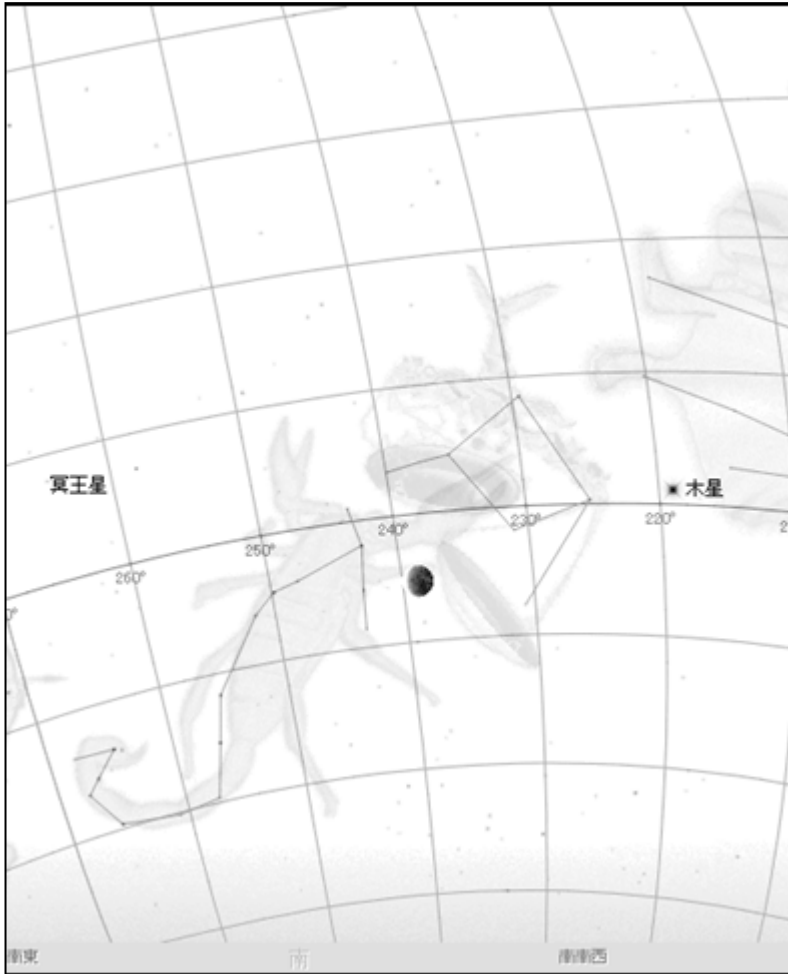
1st of Month Julian Day # 2453917.5 Obliquity 23°26'27" SVP 05H10'08" Galactic Center 26°56.4 Chiron 8W34.8Rx

Table titled 'DECLINATION and LATITUDE' with columns for Day, Declination, and Latitude for various celestial bodies. It includes a section for 'Void of Course' and 'Max/O Min'.

Table titled 'DAILY ASPECTARIAN' showing daily aspects between planets. It lists aspects like conjunction, opposition, square, and trine with associated times and symbols.

出所: The American Ephemeris (ACS) 13

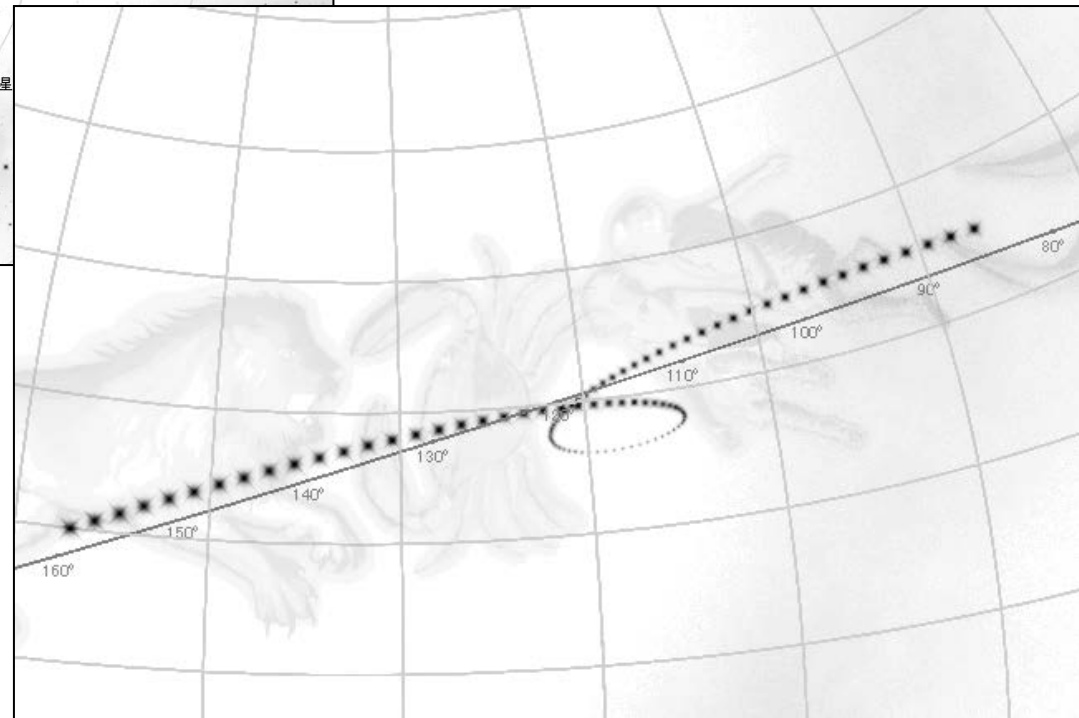
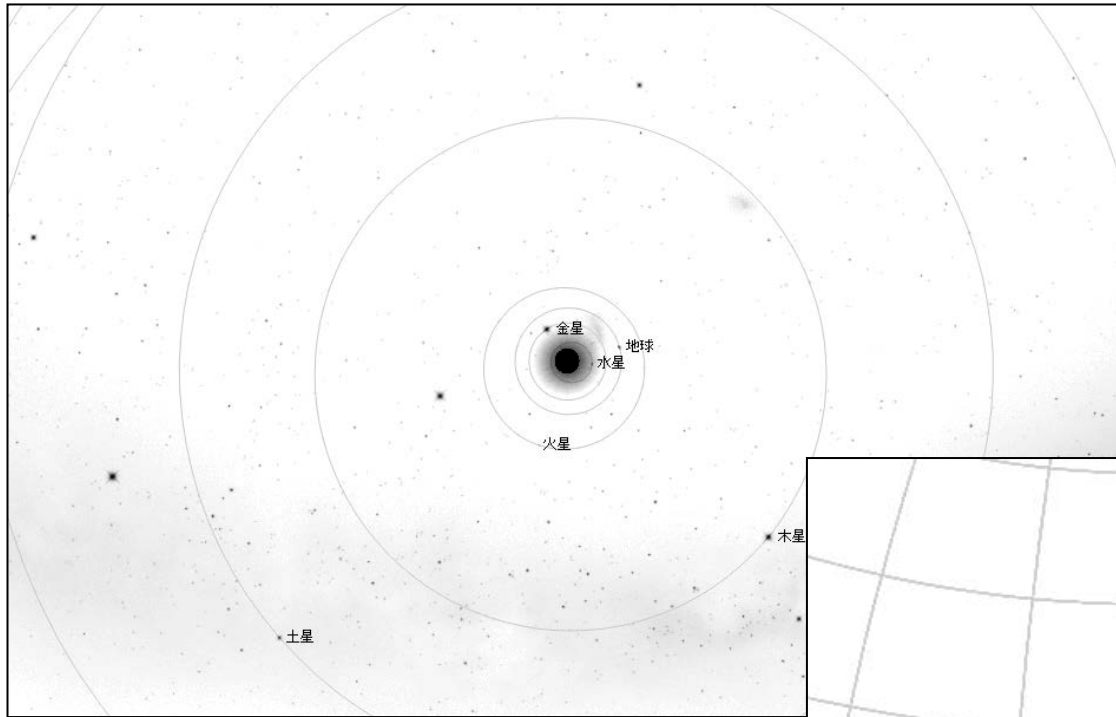
黄道(黄経)と赤道(赤緯)座標 星図StellaNavigator/AstroArts Inc.



出所: StellaNavigator/AstroArts Inc. 14

太陽系 / 水星逆行

星圖StellaNavigator/AstroArts Inc.



出所: StellaNavigator/AstroArts Inc. 15