
「フォーミュラ」価格チャート入門

「相場と天体の不思議な関係 #3」 金融占星術・実践編（為替）

アセンダント 山中 康司

本資料は、勉強会の為に作成されたものであり、商品先物取引その他の取引の勧誘を目的としたものではありません。投資に関する最終決定はお客様ご自身の判断でなさるようお願いいたします。本資料及び資料にある情報をいかなる目的で使用される場合におきましても、お客様の判断と責任において使用されるものであり、本資料及び資料にある情報の使用による結果について、当社は何らの責任を負うものではありませんのでご了解ください。

お客様よりご提示いただきました情報以外で記載しております価格、数値、金利等は概算値または予測値であり、諸情勢により変化し、実際とは異なる場合がございます。また、本資料は将来の結果をお約束するものではありません。なお、お取引を締結する際に実際に用いられる価格または数値を表すものでもございませんので、予めご了承くださいますようお願い申し上げます。

商品先物取引法にかかるリスクと費用等のご説明

■国内商品先物取引

【ドットコモディティ口座のみでのお取引になります】

国内商品先物取引にかかるリスク

国内商品先物取引は、証拠金取引であり取引に際して預託する証拠金の額は、総取引金額に対し概ね3～20%の額であり、総取引金額に比較して少額となります。そのため、商品市場における相場の変動幅が小さくとも、大きな額の利益または損失が生じるハイリスク・ハイリターンの取引です。また、商品市場の相場の変動により損失が一定額を超えた場合に取引を継続するためには、当初に預託した証拠金に加えて、証拠金を追加して預託することが必要となる場合があります。なお、商品市場の相場が予測に反して変動した際には、損失が発生する可能性があると共に相場の変動幅によっては預託した証拠金の額を上回る損失が発生する可能性があります。お取引に際しましては契約締結前交付書面等をお読みになり、リスクや取引の仕組み等を十分にご理解いただき、ご自身の判断と責任においてお取引いただきますようお願い致します。

国内商品先物取引にかかる費用等

ドットコモディティ口座の国内商品先物取引の取引手数料は「一律コース」「サヤトレーダーコース」の2コースから選択することができます。

〔一律コース〕

297円(税込320円)／1枚がかかります。なお、金ミニと白金ミニの取引手数料は、56円(税込60円)／1枚がかかります。カスタマーサービスセンターのオペレーター取次ぎによる委託手数料は、通常の手数料に1,429円(税込1,543円)／1枚が追加されます。

デイトレード(※)の場合、片道1枚あたり手数料はオーバーナイト時の半額となるため、実質決済時の売買手数料は無料となります。※デイトレード:同一計算区域内で、新規建玉とその建玉の決済を行う取引

〔サヤトレーダーコース〕

サヤ取引画面からの取引手数料は、片道237円(税込255円)／枚がかかります。その他の注文については、片道709円(税込765円)／枚がかかります。なお、金ミニと白金ミニの取引手数料は、片道100円(税込108円)／枚がかかります。

カスタマーサービスセンターのオペレーター取次ぎによる委託手数料は、通常の手数料に1,429円(税込1,543円)／枚が追加されます。

2015年4月1日現在

商号等:楽天証券株式会社

金融商品取引業者 関東財務局長(金商)第195号、商品先物取引業者

加入協会:日本証券業協会、一般社団法人金融先物取引業協会、日本商品先物取引協会



<http://www.rakuten-sec.co.jp/>

- 本セミナーで示す手法は、その内容の正確さや完全さを保証するものではありません。
- 本セミナーで示す手法は、あくまでも参考情報であり、アセンドントおよび楽天証券は、商品先物取引をはじめいかなる金融商品の売買を勧めるものではありません。
- アセンドントおよび楽天証券は、本セミナーで示す手法の利用により生ずるいかなる損害の責任を負うものではありません。
- 取引を行う際はリスクを熟知した上、完全なる自己責任において行ってください。

資料内のチャートは、Fibonacci / Galactic Trader を用いています。

<http://ascendant.bbs.coocan.jp/>

セミナーサポート掲示板

ここは山中康司が講師となったセミナーのサポート掲示板です。
セミナー内容に関する質問等にご利用ください。

トップ スレッドタイトル一覧 新規書き込み(親スレを立てる) RSS 

4時間足について  全て表示

TOSHI 投稿日:2008/10/10 10:30

4時間足ですが、NYクローズ(東京7時)にバーが更新されるものや、東京時間9時から開始となるものがあり、チャートによって区切りの時間がかなり異なります。

世界で最もメジャーな4時間足は、どの時間で区切ったものなのでしょうか？

よろしくお願いたします。

[コメント](#)

1 山中 投稿日:2008/10/10 12:08

たしかにチャートの時間の区切り方には癖があるようですが、NYクローズを起点とするものと、東京午前9時(GMT0時)を起点とするものが多いようですね。もっともポピュラーが何かというのは断言は出来ませんが、やはりリニューデイトが変わることを考えると、NYクローズを起点(現在ならば午前6時)にするほうが理にはかなっていると思います。

[コメント](#) [削除](#)

「相場と天体の不思議な関係 #3」 金融占星術・実践編(為替)

<http://homepage1.nifty.com/yy/Astro/>



* 月に2~3回の頻度で短期見通しを配信中

アストロカレンダー

- 2015年4月上旬のアストロカレンダー一例

| Date | GMT | Su | Mo | Me | Ve | M | Ju | Sa | Ur | Ne | Pl | Trend | Reversal | USD/JPY | EUR/USD |
|------|--------|----|----|----|----|---|----|----|----|----|----|-------|----------|---------|---------|
| 1 W | 0 - 8 | | | | | | | | | | | | | | |
| | 8 - 16 | | | | | | | | | | | | | | |
| | 16 - 0 | | | | | | | | | | | | | | |
| 2 T | 0 - 8 | | | | | | | | | | | | | | |
| | 8 - 16 | | | EU | | | | | | | | | * | | |
| | 16 - 0 | | | | | | | | | | | | * | | |
| 3 F | 0 - 8 | | 0 | | | | | | | | | | ** | | |
| | 8 - 16 | | | | | | | | | | | | | | |
| | 16 - 0 | | | | | | | | | | | | | | |
| 4 S | 0 - 8 | | | | | | | | | | | | | | |
| | 8 - 16 | | LE | | | | | | | | | | ** | | |
| | 16 - 0 | | | | | | | | | | | | | | |
| 5 S | 0 - 8 | | | | | | | | | | | | | | |
| | 8 - 16 | | | | | | | | | | | | * | | |
| | 16 - 0 | | | | | | | | | | | | | | |
| 6 M | 0 - 8 | | | | | | | | | | | | | | |
| | 8 - 16 | | | | | | | | | | | | ** | | |
| | 16 - 0 | | | | | | | | | | | | | | |
| 7 T | 0 - 8 | | | | | | | | | | | | | | |
| | 8 - 16 | | | | | | | | | | | | | | |
| | 16 - 0 | | | | | | | | | | | | | | |
| 8 W | 0 - 8 | | | JY | | | | | | | | | * | | |
| | 8 - 16 | | | | | | | | | | | | * | | |
| | 16 - 0 | | | | | | | | | | | | * | | |
| 9 T | 0 - 8 | | | | | | | | | | | BUY | | | |
| | 8 - 16 | | | | | | | | | | | BUY | | | |
| | 16 - 0 | | | | | | | | | | | BUY | | | |
| 10 F | 0 - 8 | H | S | | | | | | | | | | ** | | |
| | 8 - 16 | | | | | | | | | | | | | | |
| | 16 - 0 | | | | | | | | | | | | | | |

出所:アセンドント社作成 8

アストロカレンダーの内容 (1)

- 太陽の現象
 - 分点 (ing)
 - 春分、夏至、秋分、冬至
 - 太陽・水星の合 (H)
 - 変化日として注意

- 月の現象
 - 新月 (NM)・満月 (FM)
 - 日蝕 (SE)・月蝕 (LE)
 - 赤緯0度、北 (N)、南 (S)
 - 0度に注意
 - 近地点 (P)
 - 他現象と重なる時注意

| Date | GMT | Su | Mo |
|------|--------|----|----|
| 1 W | 0 - 8 | | |
| | 8 - 16 | | |
| | 16 - 0 | | |
| 2 T | 0 - 8 | | |
| | 8 - 16 | | |
| | 16 - 0 | | |
| 3 F | 0 - 8 | | 0 |
| | 8 - 16 | | |
| | 16 - 0 | | |
| 4 S | 0 - 8 | | LE |
| | 8 - 16 | | |
| | 16 - 0 | | |
| 5 S | 0 - 8 | | |
| | 8 - 16 | | |
| | 16 - 0 | | |
| 6 M | 0 - 8 | | |
| | 8 - 16 | | |
| | 16 - 0 | | |
| 7 T | 0 - 8 | | |
| | 8 - 16 | | |
| | 16 - 0 | | |
| 8 W | 0 - 8 | | |
| | 8 - 16 | | |
| | 16 - 0 | | |
| 9 T | 0 - 8 | | |
| | 8 - 16 | | |
| | 16 - 0 | | |
| 10 F | 0 - 8 | H | S |
| | 8 - 16 | | |
| | 16 - 0 | | |

出所:アセナント社作成 9

アストロカレンダーの内容 (3)

- **トレンド**
 - 月と他天体のアスペクト
 - 連続ライン= BUY
 - 連続スクエア= SELL
(連続とは、3つ以上)

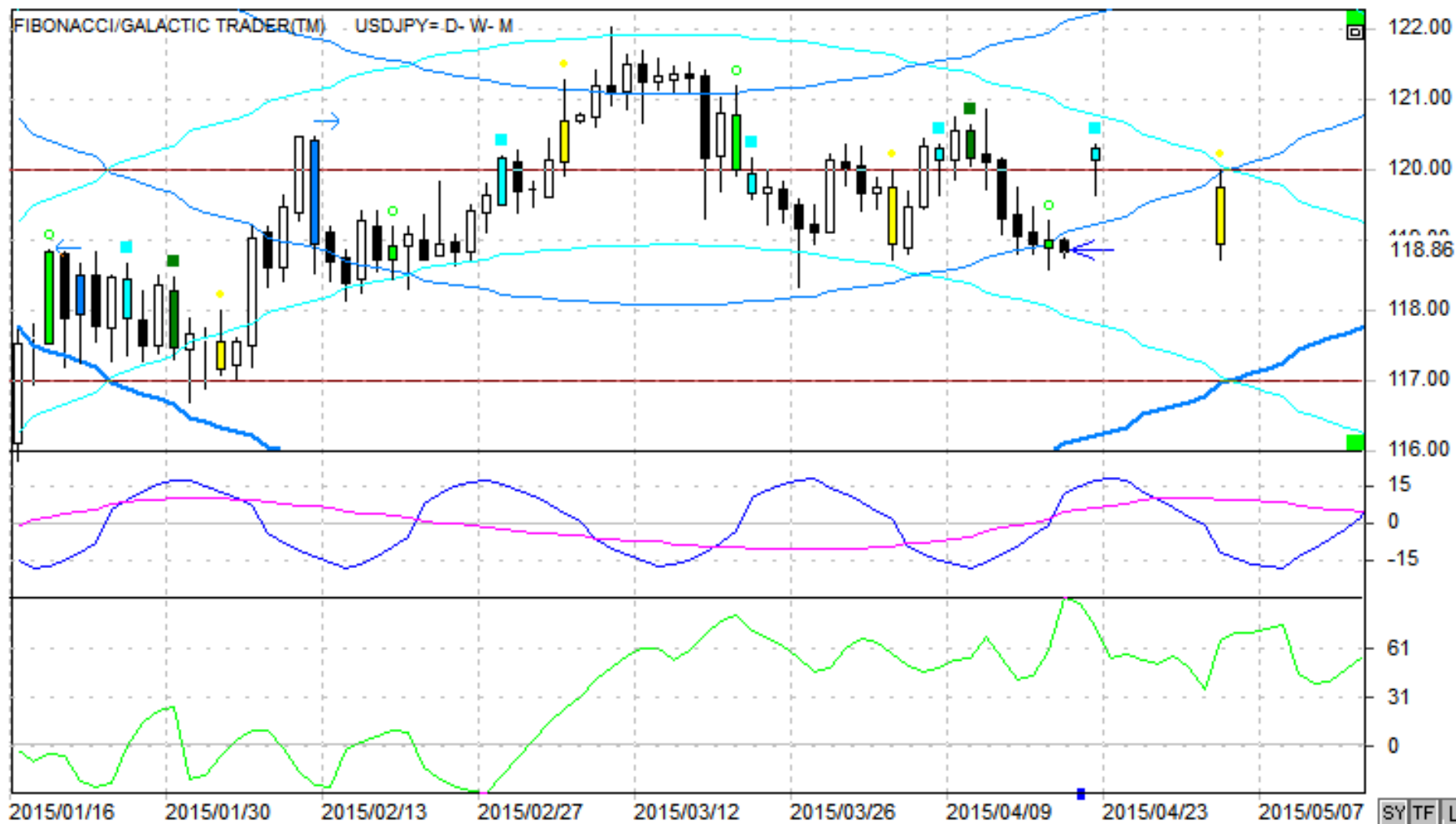
- **リバーサル**
 - 各種天象を点数化
 - 太陽の現象
 - 月の現象
 - 月を除く主要アスペクト
 - 惑星の留

 - 24時間以内に3点以上の日を変化日として表示
(ピンクで示した日柄)

| Trend | Reversal | USD/JPY | EUR/USD |
|-------|----------|---------|---------|
| | | | |
| | | | |
| | * | | |
| | * | | |
| | ** | | |
| | | | |
| | ** | | |
| | | | |
| | * | | |
| | | | |
| | ** | | |
| | | | |
| | | | |
| | * | | |
| | * | | |
| | * | | |
| BUY | | | |
| BUY | | | |
| BUY | | | |
| | ** | | |
| | | | |
| | | | |

出所:アセダント社作成 11

ドル円(日足)



チャート出所: Fibonacci / Galactic Trader 12

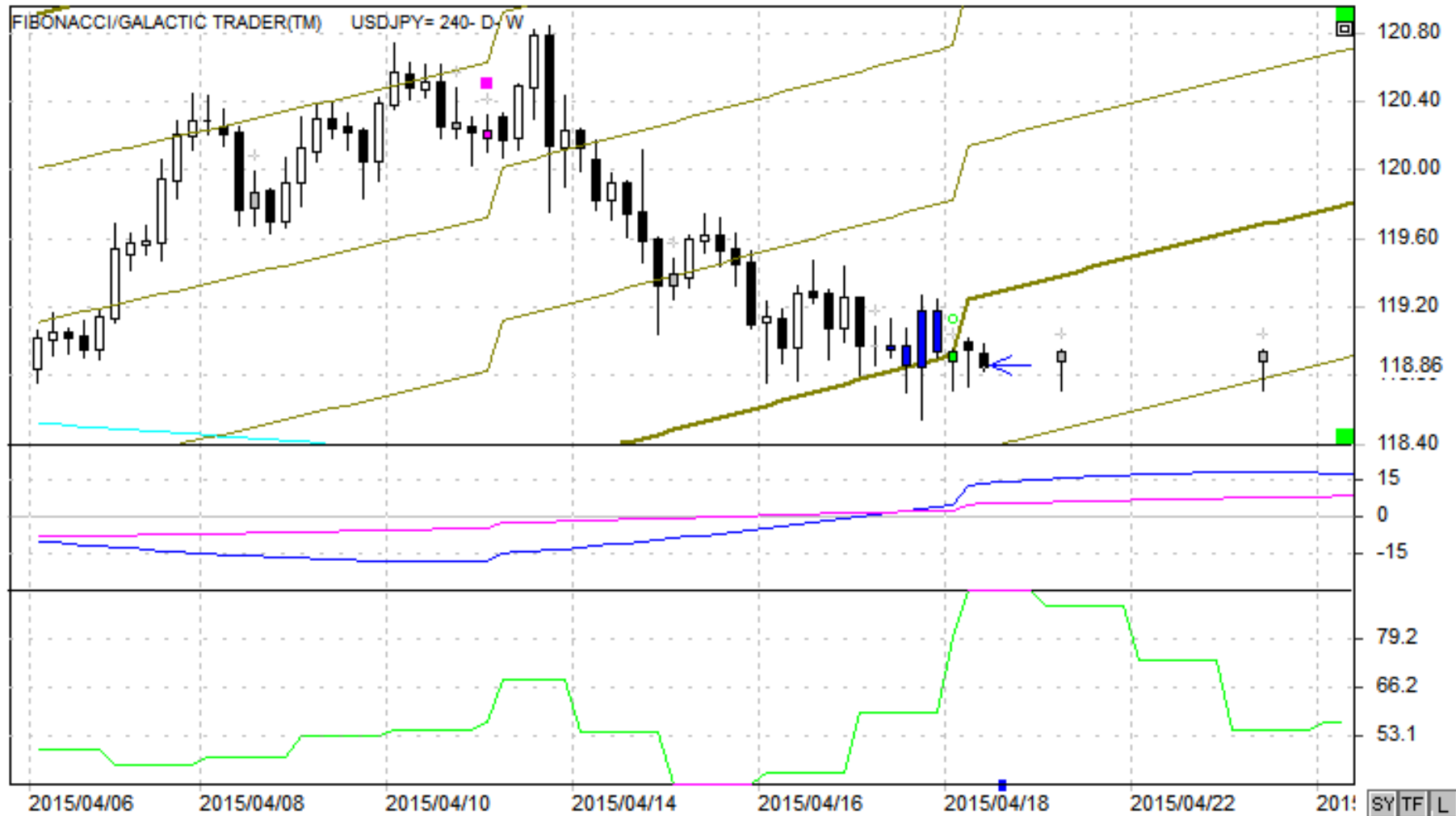
• メインチャート

- 土星ライン(水色、青) = サポート & レジスタンス
 - マスターチャートで土星の度数を24度毎に換算
- 24ライン(茶) = サポート & レジスタンス
 - マスターチャートの24の列がベース
- 各種天象、オーバーラップアスペクト
 - 太陽・水星合(緑)、新月(黄)・満月(黄緑)、水星留(青)
 - 水星・冥王星の30度毎のアスペクト(水色)

• サブチャート

- 月の赤緯(青)
 - 赤緯0度の日が重要。最北、最南の日にも注意
- 水星の黄緯(ピンク)
 - 黄緯0度の日、月の赤緯と数値が一致する日にも注意
- ブラッドレー・ヘリオセントリック(黄緑)
 - 向きを変える日に注意

ドル円(240分足)



チャート出所: Fibonacci / Galactic Trader 14

- 上段メインチャート …… 月に着目したチャート
 - 月ライン(薄茶色) = サポート&レジスタンス
 - マスターチャートで月の度数を90度毎に換算
 - 月の諸現象
 - 新月(緑)・上弦(ピンク)・満月(黄)・下弦(ピンク)
= 29.5日のサイクル
 - イングレス(水色) = 2.5日のサイクル
 - 牡羊サイン(青) = 27.3日のサイクル
- 中段サブチャート = 日足チャートの拡大
- 下段サブチャート = 日足チャートの拡大